

Sous le haut patronnage de Monsieur le Ministre de la Santé, de la Population et de la Réforme Hospitalière et Monsieur le Ministre de l'Enseignement Supérieur et de la Recherche Scientifique.



Société Algérienne de Médecine Physique et Réadaptation

2^{ème} Congrès de Médecine Physique et de Réadaptation
04 et 05 Juin 2011 - Alger - Institut de formation Sonelgaz de Benaknoun



Les Chevaux du Soleil (Alger)

Programme Scientifique

Sommaire

Société Algérienne de Médecine Physique et de Réadaptation (SAMER)	2
Informations Générales	3
Programme Synoptique	4
Ateliers MEDICALYS	5
Programme Scientifique	6
Remerciements	14

Société Algérienne de Médecine Physique et de Réadaptation (SAMER)

Bureau de la SAMER

Présidente: Pr. H. Kaced

Vice-présidents:

Centre: Dr. H. Berrouka

Ouest : Dr. Z. Djaroud

Est : Dr. M. Hichour

Secrétaire général: Dr. M. Soumati

Secrétaire adjoint: Dr. O. Djeha

Trésorière: Dr. F. Achir

Trésorière adjointe: Dr. N. Brakni

Asseseurs:

Pr. S.Akdader

Pr. F.Lahouel

Dr. K.Hannachi

Dr. K.Tradi

Dr. A.Yataghène

2ème Congrès National:

Comité d'organisation

Pr. H. Kaced, Présidente

Pr. S. Akdader, Co-Présidente

Dr. O. Djeha, Secrétaire

Dr. F. Achir, Trésorière

Dr. S.N. Abtroun

Dr. A. Medhkour, Organisateur (American Medical Institute of Algeria)

Comité scientifique

Pr. D. Amara

Pr. M. Rachedi

Pr. H. Kaced

Pr. S. Akdader

Pr. H. Cherid

CONTACTS

Société Algérienne de Médecine Physique et de Réadaptation 'SAMER'

Courriel: samer.mpr@hotmail.com; info@samer-dz.org

Site web: www.samer-dz.org

Numéro d'Agrément : 11/93

Informations Générales

Lieu du Congrès: Institut de formation de la SONELGAZ (IFEG), Ben Aknoun, Alger

Dates importantes: cérémonie d'inauguration le 03 Juin 2011 à 17h à l'IFEG
séances scientifiques les 04 et 05 Juin 2011 de 8:30h à 18:30h
diner gala le 04 Juin 2011 à 20h au 'Mas de Planteurs' à Staoueli

Inscriptions: tous les participants doivent s'affranchir des formalités d'inscriptions au Congrès. Les participants n'ayant pu s'inscrire dans les délais prévus peuvent le faire sur site, au niveau du secrétariat du congrès, à partir du Vendredi 3 Juin 2011.

Badges: les participants sont tenus de porter leurs badges pendant toute la durée du congrès afin d'avoir accès aux halls de conférence et des exhibitions, ainsi qu'aux espaces réservés aux pauses cafés et restaurations.

Exhibitions: des exhibitions pharmaceutiques et d'équipements médicaux seront organisées afin de faciliter les échanges entre les participants et les partenaires sociaux économiques de la SAMER.

Hébergements - Transports: Les organisateurs prendront en charge l'hébergement des participants résidant hors-Alger à l'Hôtel 'Le Mas des Planteurs' (commune de Staoueli), pour les nuits du 3 et 4 juin 2011. La liste des personnes ayant sollicité l'hébergement, a été établie et transmise à l'Hôtel. Une navette assurera le transport des participants entre l'Hôtel et l'IFEG. Les départs sont fixés à 7:30h à partir de l'Hôtel et à 18:30h à partir de l'IFEG.

Attestation de participation: une attestation de participation sera remise à la fin du congrès à tous les participants inscrits, par le secrétariat du congrès.

Informations relatives aux communicants:

Conférence: le temps imparti aux conférences est de 15 minutes

Communication: le temps imparti aux communications libres est de 07 minutes

Les orateurs sont priés de respecter la qualité des supports de présentations (PowerPoint), et de remettre en début de chaque séance leurs communications sur clé USB ou CD-ROM.

Posters : les auteurs de posters sont priés de respecter les règles de présentation et dimensions normées des posters (150cm x 85cm), de les afficher dans les espaces réservés pendant la durée du congrès, et d'être présents lors de la séance d'évaluation prévue à cet effet.

Attestation de communication: une attestation de communication sera remise à tous les communicants en fin de séance, par le secrétariat du congrès.

Programme Synoptique

Samedi 04 JUIN 2011

8h	Accueil des participants - Inscriptions
8h30- 10h	SEANCE 1: NEURO-UROLOGIE et URODYNAMIQUE
10h – 10h30	PAUSE CAFE
10h30 - 12h	SEANCE 2: NEURO-UROLOGIE et URODYNAMIQUE
Symposium Coloplast	
12h45-14h	DEJEUNER
14h - 15h 30	SEANCE 3: NEURO-UROLOGIE et URODYNAMIQUE
15h30-16h	PAUSE –CAFÉ
16h - 17h 30	SEANCE 4: APPAREILLAGE

Dimanche 05 JUIN 2011

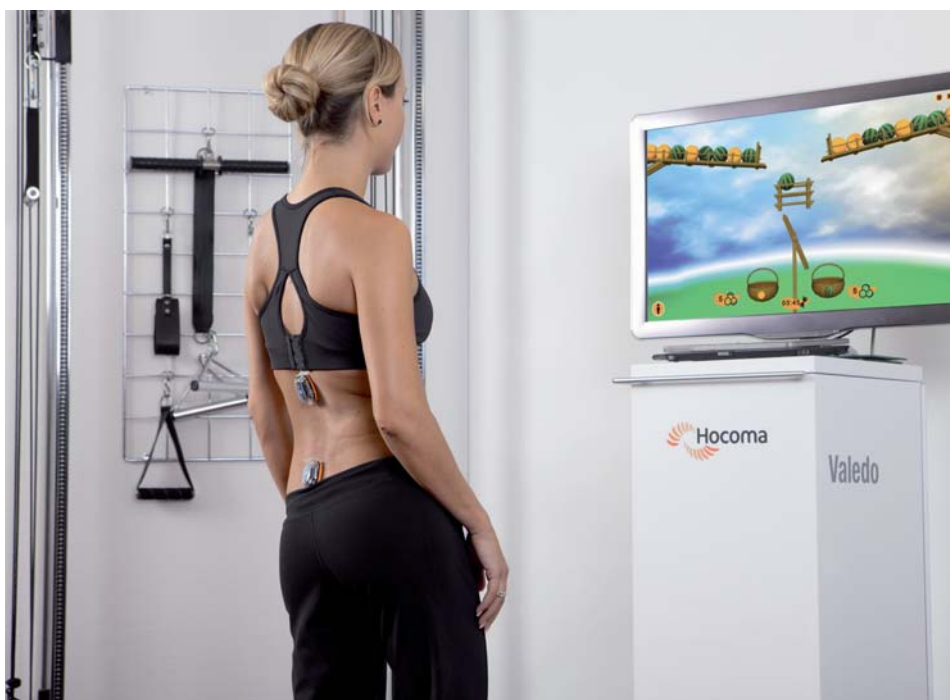
8h30 – 10h	SEANCE 1: HEMOPHILIE
Symposium Novonordisk Communications orales	
10h- 10h30	PAUSE CAFE et VISITE DES POSTERS
10h30-12h	SEANCE 2: DOULEUR
Symposium Pfizer 1 Communications orales	
Symposium Pfizer 2	
12h30-13h15	Assemblée Générale SAMER (pour membres de la SAMER)
13h15 - 14h 30	DEJEUNER
14h 30 -16h	SEANCE 3: PEDIATRIE
16h- 16h30	PAUSE CAFE
16h30 - 18h	SEANCE 4: COMMUNICATIONS LIBRES
18h	CLOTURE DU CONGRÈS

Ateliers MEDICALYS

Atelier 1: Samedi 04 Juin 2011 à 10:00h - Salle des Ateliers.
Introduction d'un nouveau dispositif instrumentée pour la rééducation en biofeedback du membre supérieur hémiparétique: ARMEMO SPRING



Atelier 2: Dimanche 05 Juin 2011 à 16:00h - Salle des Ateliers.
Introduction d'une approche innovante de la restauration fonctionnelle du rachis lombalgie en réalité virtuelle: VALEDO



A photograph of a courtyard with a fountain and arches. The courtyard features a central fountain with a tiered base and a circular basin. The architecture is characterized by a series of overlapping arches supported by columns. The walls are decorated with intricate tilework, including a prominent geometric pattern of triangles in shades of green, white, and blue. The floor is paved with light-colored stone tiles. The overall atmosphere is serene and historical.

PROGRAMME SCIENTIFIQUE
COMMUNICATIONS ORALES

Communications orales:

Samedi 04 JUIN 2011

8h30- 10h.

SEANCE 1 : NEURO-UROLOGIE et URODYNAMIQUE
Moderateurs: D. Amara, H. Kaced, O. Bensabeur

C1. Introduction neuro-urologie et urodynamique : 1978-2011 – 30 ans déjà

D. Amara, N. Arfi, Z. Bouhadouf, N. Djebari, W. Djeha. EHS Kasdi Merbah, Tixeraine, Alger.

C2. Examen clinique et intérêt des explorations urodynamiques

H. Cherid. Service MPR Hôpital Frantz Fanon, CHU Blida, Blida

C3. Explorations urodynamiques pédiatriques.

S. Arbaoui. Service MPR Hôpital Frantz Fanon, CHU Blida, Blida

C4. Imagerie dans les troubles mictionnels de l'enfant

A. Bouras. Alger

C5. Quel intérêt d'une exploration urodynamique dans la prise en charge de patientes présentant une incontinence urinaire à l'effort ?

H. Cherid, S. Arbaoui, S. Chaouche, A.C Nouar. Service de MPR – Hôpital Frantz Fanon, CHU Blida, Blida

C6. Les explorations électrophysiologiques du périnée.

N. Bradai. GH Lariboisière-Fernand Widal. Paris, France

DISCUSSION

10h – 10h30

PAUSE CAFE

10h30 - 12h.

SEANCE 2 : NEURO-UROLOGIE et URODYNAMIQUE
Moderateurs: Z. Nouacer, H. Cherid

C7. Troubles vésicosphinctériens des blessés médullaires. Etude d'une série de 180 patients

M. Benmouffok, L. Seffouh, B. Mechiki, M. Hechiche, N. Saidi, M. Ammenouche. EHS Azur Plage. Alger

C8. Suivi des vessies neurologiques chez les médullo-lésés

W. Djeha, Z. Bouhadouf, N. Djebari, D. Amara. EHS Tixeraine, Alger

C9. Prise en charge des troubles vésico-sphinctériens du syndrome de la queue de cheval par hernie discale lombaire.

N. Arfi, Z. Bouhadouf, F/Z Azzoun, S. Benyoucef, D. Amara. EHS Tixeraine, Alger.

C10. Le Neurobehçet : aspects fonctionnels et urinaires, à propos de 18 cas

Z. Bouhadouf, W. Djeha, D. Amara EHS Tixeraine, Alger

C.11 L'évaluation des troubles vesico-sphinctériens dans la sclérose en plaques.

Arfi.N, Azzoun.F/Z, Benyoucef.S, Touati.A, Amara.D. EHS Tixeraine, Alger

C12. Approche de la vessie du Spina- Bifida au sein du service de MPR du CHU de Blida

S.Arbaoui, H.Cherid , F. Hassani, S.Chaouche-Mechri , A.C Nouar Service de MPR– Hôpital Frantz Fanon- CHU Blida

C13. Prise en charge des troubles vésico-sphinctériens chez le Spina Bifida - A propos de 80 cas

L. Aouichat , R. Bouache , L. Bouemsbah , N. Djebari , H. Maiza , D. Amara. E.H.S Tixeraine, Alger

C14. Les dysfonctionnements vésico- sphinctériens chez les diabétiques

N. Arfi , F/Z Azzoun , S. Mahar , S. Benyoucef , A. Rebboub , D. Amara. EHS Tixeraine, Alger

DISCUSSION

12h -12h45

Symposium COLOPLAST

12h45-14h

DEJEUNER

14h - 15h30.

SEANCE 3: NEURO-UROLOGIE et URODYNAMIQUE
Moderateurs: A. Ahras,Z. Djaroud

C15. Vessie neurologique de l'enfant : les enjeux de la prise en charge chirurgicale .

N. Djidjeli , F. Othmani. Hopital Belfort El- harrach, Alger

C16. Intérêt et bénéfices des entéro-cystoplasties d'agrandissement étanche dans les neuro-vessies

L. Boumesbah , L. Aouichat , Y. Benamara , S. Benyoucef , L. Belkebir , H. Maiza , D. Amara. E.H.S Tixeraine, Alger.

C17. Anticholinergiques après entéro-cystoplastie d'agrandissement oui ou non?

H. Cherid , S. Arbaoui , S. Chaouche , A.C Nouar. Service de MPR– Hôpital Frantz Fanon- CHU Blida, Blida

C18. Prise en charge de l'incontinence urinaire d'effort chez la femme

O. Bensaber , S. Ammor , Z. Boukara , S. Tou , T. Si Ali , F. Benaissa , M. Bedjaoui. Service de MPR Sidi Bel Abbes, Sidi Bel Abbes

C19. Les TVT dans l'incontinence urinaire d'effort chez la femme,

B. Chaal Service d'urologie Hopital Central de l'Armée, Alger.

C20. Apport du TOT dans le traitement de l'incontinence urinaire d'effort chez la femme

A. Belkacem-Nacer , K. Benakila , M. Mebrek , B. Ait-Kaci , C. Bouchouika , K. Adjali. Service d'urologie CHU Bab-El-Oued, Alger

C21. Prise en charge de l'incontinence urinaire

J.F. Mathe. Pole MPR Rééducation Neurologique. CHU Nantes, Nantes, France.

DISCUSSION

15h30-16h

PAUSE -CAFE

16h - 17h30.

SEANCE 4 : APPAREILLAGE

Moderateurs: M. Rachedi, M. Benmansour

C22. L'appareillage chez l'infirmes moteur marchant

F. Hareb , M. Jarrige , N. Khouri. Centre de rééducation Ellen Poidatz à Saint Fargeau, France

C23. L'ostéopénie chez les amputés de jambe. Résultats préliminaires d'une série de 31 cas

S. Sebti , H. Mebarki , N. Boucebha , M. Rachedi. Service de MPR Hôpital Militaire Universitaire Spécialisée- Staouéli, Alger

C24. appareillage chez le blessé médullaire en vue d'une réacquisition de la marche, à propos de 95 cas .

N. Djebari , L. Chennouf , A. Boumesbah , L. Aouichat , W. Djeha , D. Amara. E.H.S Tixeraine, Alger

C25. Pathologie du moignon d'amputation de membre inférieur (à propos de 120 cas)

A. Belmihoub, D. Amara. E.H.S Tixeraine, Alger

C26. Etude rétrospective de dossiers de patients amputés : Profil et résultats fonctionnels

O. Toumi, A. Abras. Service de MPR EHS Ben Aknoun, Alger

C27. Amputation de jambe et fracture du membre controlatéral traitée par fixateur externe : Etude rétrospective.

A. Ould-Ouali , M. Rachedi. Service de MPR Hôpital Militaire Universitaire Spécialisé- Staouéli, Alger

C28. Appareillage des amputations sur « malformations congénitales des membres inférieurs »

A. Belmihoub , D. Amara. EHS Tixeraine, Alger

C29. Appareillage du pied diabétique, pourquoi ? Comment ?

S. Sebti, M. Rachedi. Service de MPR Hôpital Militaire Universitaire Spécialisée- Staouéli, Alger

DISCUSSION

Dimanche 05 JUIN 2011

8h30 - 10h.

SEANCE 1: HEMOPHILIE

Moderateurs: M.K. Remaoun, M. Hichour

Symposium NOVONORDISK

C30. Médecine physique et hémophilie : Expérience du service de MPR Ben Aknoun
*A. Kabla**, *Sa. Khiair***, *A. Abras**, *M. Belhani***. *Service de MPR - Hôpital de Ben-Aknoun**, *et Service d'Hématologie- CHU de Beni-Messous***, *Alger*.

C31. La problématique de la prise en charge des arthropathies hémophiliques : Etude prospective à propos de 44 patients.

K. Layadi, *F. Zaamcha*, *M. Kahli*, *M. Kali*, *Y. Rahal*, *K. Attou*, *H. Touhami*, *M. Remaoun*. *Service de MPR CHU Oran, Oran*.

C32. Arthropathies hémophiliques : prise en charge pluridisciplinaire à propos de 49 cas à Constantine

M. Hichour, *Krouh*, *Gadouchi*, *Bénali*, *S. Lemai*, *Azioune*, *Salhi*, *Bouabellou*, *Sidi-Mansour*, *Kehal*, *Maza*, *Benkahoul*, *Benchiheb*, *Benhabiles*, *Ghemirid*

C33. La prise en charge multidisciplinaire de l'hémophilie : expérience du CHU de Sidi Bel Abbès

*Z. Boukara**, *O. Bensaber**, *S.Ammor**, *A. Talbi**, *S. Tou**, *M. Bedjaoui**. *R. Messaoud***, *H. Amerouche***, *Z. Zouaoui***. *Service de MPR**, *et Service d'Hématologie** CHU Sidi Bel Abbès, Sidi Bel Abbès*

C34. Dégradations fonctionnelles et devenir des hémophiles

Z. Djaroud, *B. Boumediene Zella*, *F. El Abed*, *F. Benlebna*, *L. Khensous*. *Service de MPR EHU 1er novembre 1954 Oran, Oran*

C35. Education thérapeutique du patient atteint d'hémophilie

F.K. Lahouel, *K. Layadi*, *R. Douidi*, *Y. Zaïdi*, *MK .Remaoun*. *Service de MPR CHU Oran, Oran*.

DISCUSSION

10h- 10h30

PAUSE CAFE - Communications affichées

10H30-12:00h.

SEANCE 2 : DOULEUR

Moderateurs: M.C. Nouar, M. Bedjaoui, A. Belmihoub

Symposium Pfizer

C36. Le point sur les dernières recommandations dans la rééducation des cervicalgies communes.

A. Artabaz, H. Belabbassi, H. Kaced. Service de MPR EHS Douéra, Douera

C37. Evaluation des traitements de la douleur cervico-brachiale

F. El Abed , F. Benlebna , B. Boumedienne Zellat, Z. Djaroud. Service de MPR EHU Oran, Oran

C38. Evaluation du traitement des douleurs neuropathiques dans la névralgie cervico-brachiale : A propos de 28 cas

N. Benhassine, W. Chenaf, C. Allam, S. Akdader, A.Abras. Service de MPR E.H.S. Ben-Aknoun, Alger.

C39. Problème de prise en charge de douleurs séquellaires post-opératoires chez une lombalgique myopathe.

A. Artabaz, H. Belabbassi, S. Aichoune, Benturkia, M. Farsi, H. Kaced. Service de MPR EHS Douéra, Douéra

C40. Traitement des tendinopathies chroniques par ondes de choc extracorporelles

S. Guettache, H. Belabbassi A. Haddouche, S. Aichoune, H.Kaced. Service de MPR EHS Douéra, Douéra.

C41. La douleur neuropathique: analyse à partir de 03 observations des mécanismes physiopathologiques impliqués.

A. ChaouchA, M. Benchihieb, M. Zammoum, A. Benabmed, R. Hantala, S. Selouani, S. Boukheris. Service d'exploration neuro-musculaire, E.H.S Ben Aknoun, Alger.

DISCUSSION

12h00-12h30

Symposium Pfizer

12h30-13h15

Assemblée Générale (pour membres de la SAMER)

13h15 - 14h30

Déjeuner

14h30-16h

SEANCE 3: PEDIATRIE

Moderateurs: A.M. Ammenouche, H. Maiza

C42. La paralysie obstétricale du plexus brachial : Etude à propos de 71 cas

W. Chenaf, F. Abbas, D. Saoud, N. Benhassine, A.Abras. Service de MPR– EHS Ben Aknoun

C43. Prise en charge de la paralysie obstétricale du plexus brachial

S. Hamlaoui, S. Lemai. Service de MPR CHU Constantine, Constantine

C44 Intérêt d'une prise en charge précoce des paralysies du plexus brachial obstétrical à propos de 40 cas

R. Bouache, L. Aouichat, D. Kherfellah, H. Maiza, D. Amara. Service de MPR EHS Tixeraine, Alger.

C45. Résultats de la chirurgie des séquelles à l'épaule des paralysies obstétricales du plexus brachial : Série de 167 patients

M.N. Nouara, A. Korchi, S. Razali, A. Guerguedj, K. Lardjane. Service de chirurgie de la main et de microchirurgie – Hôpital de Médéa, Médéa

C46. Résultats de la chirurgie nerveuse des paralysies obstétricales du plexus brachial : Série de 25 cas

A. Guerguedj, A. Korchi, M.N. Nouara, S. Razali, K. Lardjane. Service de chirurgie de la main et de microchirurgie EPH Mohamed Boudiaf, Médéa

C47. La main en supination dans les paralysies obstétricales du plexus brachial : 39 cas

A. Korchi, MN. Nouara, S. Razal, A. Guerguedj, K. Lardjane. Service de chirurgie de la main et de microchirurgie EPH Mohamed Boudiaf, Médéa

C48. Les déformations du pied à la naissance: diagnostic et principes du traitement

B. Albane, Tifrani, Leblalta, Bourenane, Chedda. Service de MPR CHU Batna, Batna.

C49. Traitement du pied bot varus équin congénital par la méthode de Ponseti : Expérience du service de rééducation du CHU de Batna

Tifrani, B. Albane, Leblalta, Bourenane, Chedda. Service de MPR CHU Batna, Batna

C50. Le devenir de 37 enfants porteurs des P.B.V.E idiopathiques pris en charge par la méthode mixte dans le service MPR EHS Ben-Aknoun

D. Saoud, S. Akdader, W. Chenaf, A. Ahras. Service de MPR EHS Ben Aknoun, Alger

C51. Annonce du diagnostic de myopathie

F.K. Lahouel, Y. Layadi, FZ. Douidi, R. Doumi, Y. Zaidi, MK. Remaoun. Service de MPR ORAN, Oran

DISCUSSION

16h- 16h30

PAUSE CAFE

16h30 - 18h

COMMUNICATIONS LIBRES

Moderateurs: A. Bensabra, F.K. Lahouel, Y.Layadi

C52. Faut- il opérer ou non les lésions médullaires thoraciques d'origine traumatiques ? A propos de 88 cas (2000- 2009)

M. Lazib, M. Hechiche, S. Lebane, A. Ammenouche. EHS Azur Plage, Alger

C53. Les paralysies faciales : prise en charge en rééducation fonctionnelle CHU Constantine

S. Lemai. Service de MPR CHU Constantine, Constantine.

C54. Syndrome de Guillain Barre : l'aspect électromyographique initial peut-il donner des indications quant au pronostic fonctionnel à long terme ?

M. Benchiheb, S. Aissani, K. Bechlaghem, H. Benslimane, O. Dagher, L. Belamri, S. Salem, R. Hantala, A. Chaouch. Service d'exploration neuro-musculaire. E.H.S Ben Aknoun, Alger.

C55. La prise en charge précoce de l'hémiplégie influe-t-elle sur son indépendance fonctionnelle à 3 mois ?

H. Aboura, O. Bensaber, F. Benaïssa, M. Bedjaoui. Service de MPR CHU de Sidi Bel Abbes, Sidi Bel Abbes

C56. Troubles de la marche liés à la spasticité après accident vasculaire cérébral

N. Bradai, P. Sportouch, L. Stana, A. Yelnik. GH Lariboisière-Fernand Widal, Paris, France.

C57. L'aidant du patient hémiplégique vasculaire (à propos de 30 cas).

C. Allam, S. Akdader, O. Toumi, A. Ahras. Service de MPR EHS Ben Aknoun, Alger.

C58. IMC et troubles de la parole. Rôle des parents dans la prise en charge précoce

S. Benzaoui, B. Achir, D. Ghezali, A.C Noua. Service de MPR CHU Blida, Blida

C59. Place de la rééducation dans l'algoneurodystrophie à propos de 40 cas

R. Doumi, M. Kahli, A. Alaoui, K.M. Rahmani, M.F. Boulekouane, F. Mohamed-Seghir, Y. Arar, M.K. Ramaoune. Service de MPR CHU Oran, Oran

C60. Prise en charge en médecine physique et réadaptation d'une spondylarthrite ankylosante : à propos de 38 cas.

*Z. Amri *, H. Kaced*, R. Allat **, H. Djoudi**. Service de MPR*, et service de Rhumatologie** de l'EHS Douéra, Douéra*

DISCUSSION

Clôture du congrès

A photograph of a courtyard with a fountain and arches. The courtyard features a series of white, pointed arches supported by columns. In the foreground, a large, ornate stone fountain with a central spout sits on a circular base. The walls are decorated with intricate tilework, including a prominent geometric pattern of green and white triangles. The floor is paved with light-colored stone tiles. The overall atmosphere is serene and architectural.

POSTERS

Posters

JURY:

D. Amara, H. Kaced, S. Akdader

P1. Myélopathie par rétrécissement cervical à la suite d'une pelvi- spondylite rhumatismale. A propos d'un cas

Y. Zaidi, F. Lahouel, Zaamcha, M. Rahmani, K. Layadi. Service de MPR CHU Oran, Oran

P2. Prise en charge du Pied Bot Varus Equin Idiopathique : expérience du service de MPR de L'EHS Canastel

H. Zerouga, N. Rebib, A. Dehou, A. Belkadi*

Service de MPR et Service d'Orthopédie, EHS Canastel, Oran*

P3. Rachis douloureux dans les séquelles de poliomyélite

Z. Boukara, O. Bensaber*, S. Ammor*, A. Talbi*, S. Tou*, M. Bedjaoui*, A. Lahmer**. Service de MPR*, et Service d'épidémiologie**, CHU Sidi Bel Abbes, Sidi Bel Abbes*

P4. Osteochondrite dissequante du genou chez l'enfant

R. Messaoud, A. Bensabra, Y. Ladjadj. MPR- CCI CHU Mustapha, Alger

P5. Ebauche d'un syndrome de Brown Séquard après une lésion de la moelle cervicale par une aiguille de couture : A propos d'un cas

A. Sehimi, A. Soufi, O. Bensaber, M. Bedjaoui. Service de MPR CHU Sidi Bel-Abbès, Sidi Bel Abbes

P6 .Arthrogrypose congénitale multiple et ostéogénèse imparfaite : à propos de deux cas.

S. Aichoune, S. Guettache, H. Elottri, H. Belabbassi, A. Artabaz, H. Kaced. Service de MPR EHS Douéra, Douéra.

P7. La capsulite rétractile de l'épaule diabétique à propos de 20 cas : Place du traitement physique.

R. Doumi, K.M. Rahman, A. Alaoui, N. Messaoud, I. Madani, H. Adaa, S. Djebbar. M.K. Remaoune. Service de MPR CHU Oran, Oran

P8. Traumatisme du rachis : particularités chez l'enfant à propos de 06 cas

L. Aouichat, L. Boumesbah, N. Djebbari, O. Djeha, H. Maiza, R. Bouache, D. Amara. E.H.S Tixeraine, Alger.

P9- Médecine physique et de réadaptation et spondylodiscites tuberculeuses: état des lieux

F. Benaissa, S. Ammor, A. Talbi, Z. Boukara, O. Bensaber, M. Bedjaoui. Service de Médecine physique et de Réadaptation CHU de Sidi Bel Abbes, Sidi Bel Abbés.

P10 - Prise en charge en MPR de l'épaule douloureuse de l'hémiplégique

B. Boumediene Zellat, F. El Abed, F. Benlebna, Z. Djaroud. Service de médecine physique et réadaptation ehu 1er novembre 1954 Oran, Oran.

Remerciements

Le comité d'organisation et la Société Algérienne de Médecine Physique et Réadaptation expriment leurs chaleureux et sincères remerciements à leurs partenaires pour leur contribution à la réussite de ce congrès.

PFIZER

IPSEN

2A2 MEDICALYS

COLOPLAST

NOVONORDISK

BIOPHARM

OTTO BOCK

SAIDAL

BESINS

CASAMEDICA

NUTRICIA

NOVARTIS GPS

CHIESI

SARL EMM

GESYS

